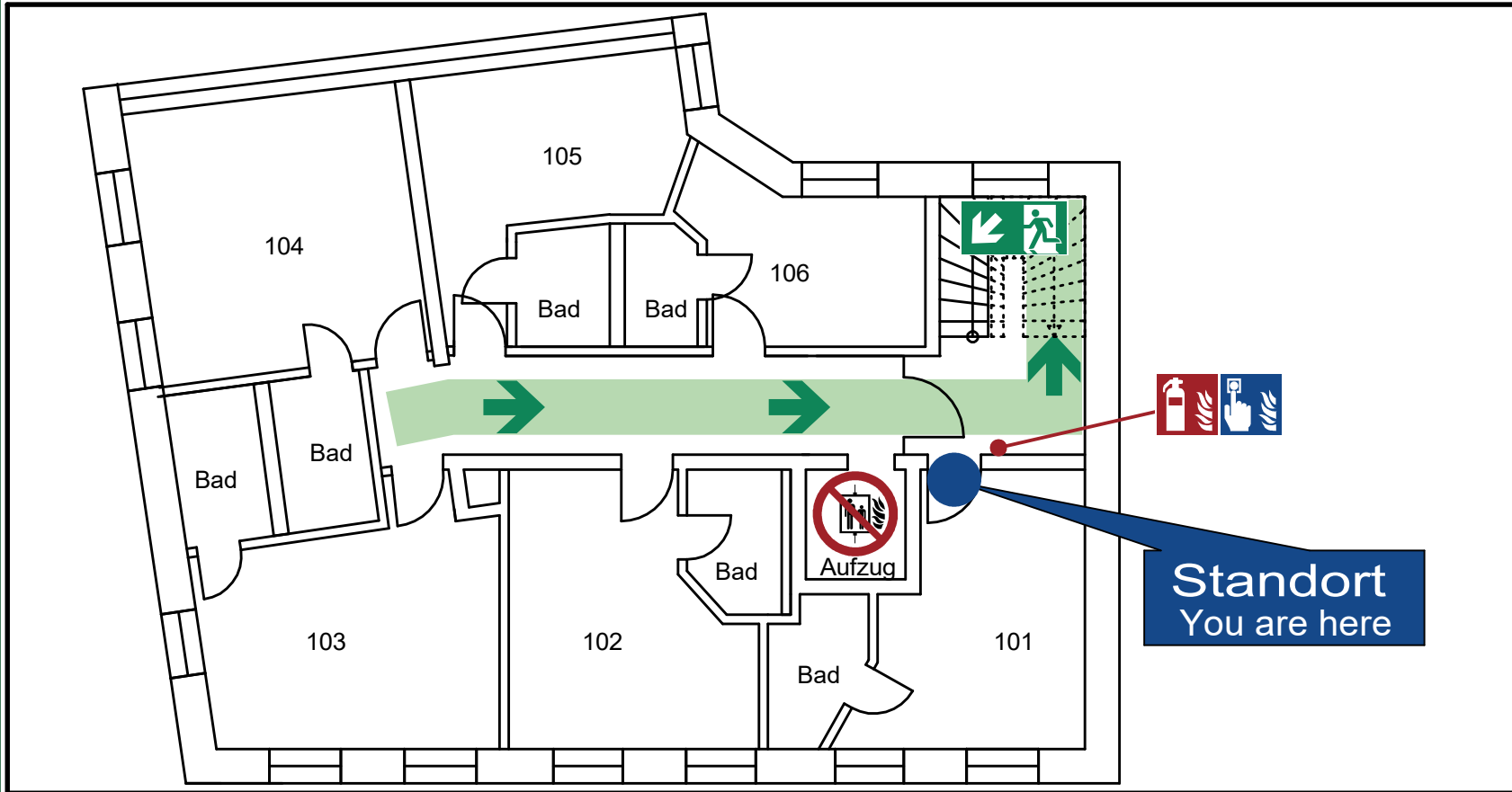


# FLUCHT- UND RETTUNGSPLAN

## ESCAPE AND RESCUE PLAN



### Verhalten im Brandfall Behaviour in case of fire

Ruhe bewahren Keep calm

- Brand melden**  
Brandmelder betätigen oder  
Telefon: **(0) 112**  
Wer meldet?  
Wo brennt es?  
Was brennt?  
Wie viel brennt?  
Welche Gefahren?  
Warten auf Rückfragen!
- In Sicherheit bringen**  
Gefährdete Personen mitnehmen  
Türen schließen  
Gekennzeichneten Flucht- und Rettungsweg folgen  
Aufzug nicht benutzen  
Anweisungen beachten
- Löschversuch unternehmen**  
Feuerlöscher benutzen

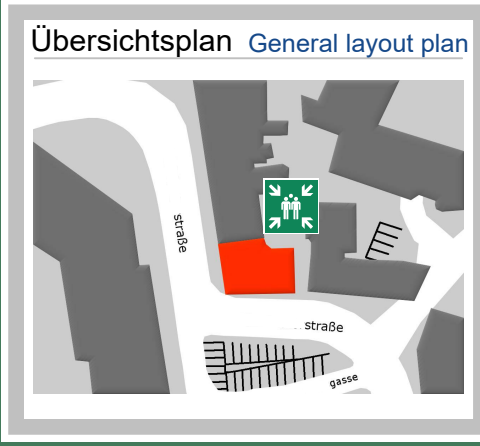
- Report the fire**  
Activate the fire alarm or  
Telephone: **(0) 112**  
Who is calling?  
Where is the fire?  
What is burning?  
How much is burning?  
What dangers are there?  
Wait for further questions!
- Move to a safe place**  
Take endangered persons with you  
Close doors  
Follow marked escape routes  
Do not use the lift  
Follow instructions
- Try to extinguish the fire**  
Use fire extinguisher

### Verhalten bei Unfällen Behaviour in case of accident

Ruhe bewahren Keep calm

- Unfall melden**  
Telefon: **(0) 112**  
Wer meldet?  
Wo geschah es?  
Was geschah?  
Wie viele Verletzte?  
Welche Arten von Verletzungen?  
Warten auf Rückfragen!
- Erste Hilfe**  
Absichern des Unfallortes  
Versorgung der Verletzten  
Anweisungen beachten
- Weitere Maßnahmen**  
Rettungsdienste einweisen  
Schaulustige entfernen

- Report accident**  
Telephone: **(0) 112**  
Who is calling?  
Where did it happen?  
What happened?  
How many injured persons?  
What kind of injuries?  
Wait for further questions!
- First Aid**  
Cordon off the scene of the accident  
Care of injured persons  
Follow instructions
- Further measures**  
Instruct the emergency services  
Clear the area of onlookers



**Legende:** **Legend:**

- Standort / You are here
- Hausalarm / House alarm
- Rauch- und Wärmeabzug / Handauslösung / Smoke and heat extraction manual release
- Notausgang / Rettungsweg / Emergency exit
- Flucht- / Rettungsbereiche / Escape route
- Richtungspfeil / Direction arrow
- Sammelstelle / Evacuation assembly point
- Erste Hilfe (Erdgeschoss) / First aid (Ground floor)
- Feuerlöscher / Fire extinguisher

**Zimmer 101**  
**Room 101**

1. Obergeschoss  
1st Floor

**IHR FIRMEN LOGO**

Objekt: Musterobjekt | Musterstraße 1 | 12345 Musterstadt

Planersteller:

**RETTUNGSPLAN.EU**  
powered by TTC

www.rettungsplan.eu by TTC Graf GmbH | +49 7321 2783-75  
Hauptsz: Heidenheim | In den Tieräckern 13-15 | 89520 Heidenheim  
Niederlassung Ravensburg | Gartenstraße 63 | Ravensburg

ERSTELLT: 08.02.2019 STOCKWERK: 1. Obergeschoss  
AKTUALISIERT: 01.03.2019 Plan-Nr.: 00221-1-0 Rev.-Nr.: 0