

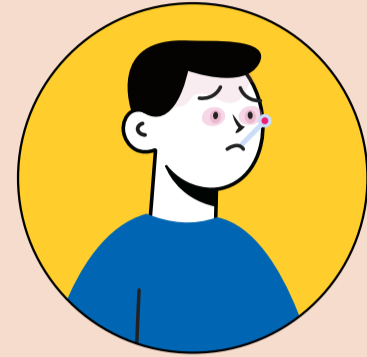
# Unterscheidungsmerkmale zwischen Grippe und Erkältung



**KOPFSCHMERZEN**



**TROCKENER HUSTEN**



**FIEBER**

SYMPTOME	GRIPPE	ERKÄLTUNG
Krankheitsbeginn	Plötzlich	Schleichend
Fieber	Meist hoch (38,5 °C und höher) und dauert 3-4 Tage	Meist mäßig (unter 38,5 °C)
Kopfschmerzen	Häufig, stark	Teilweise, leicht ausgeprägt
Halsschmerzen	Manchmal	Häufig, Kratzen im Hals
Gliederschmerzen	Häufig, stark	Manchmal
Husten	Bereits zu Beginn trockener Husten	Im Verlauf auftretend
Abgeschlagenheit	Stark ausgeprägt, Kann bis zu 2-3 Wochen dauern	Mild
Schnupfen	Manchmal	Typisch
Krankheitsdauer	5-7 Tage, einzelne Symptome können länger dauern	7-10 Tage, einzelne Symptome können länger dauern